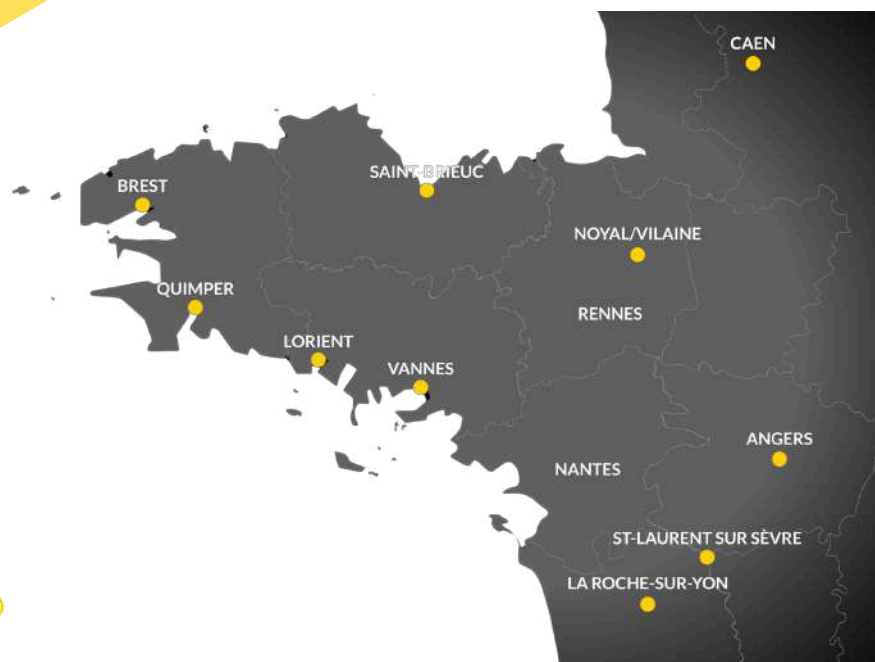


CATALOGUE

Aménagement de votre véhicule

PRODUITS



QUI SOMMES NOUS ?



Quelques mots

Active depuis 2009 et acteur reconnu dans le domaine de l'aménagement et de la transformation de Véhicules Utilitaires et Professionnels, SOLUTION FLC vous propose une gamme complète d'aménagement Bois, Métal ou aluminium.

Nos équipes de professionnels vous garantissent un travail de qualité pour la réalisation et la pose d'étagères de rangement pour votre matériel et vos équipements liés à votre corps de métier.

Nos aménagements vous permettront ainsi d'optimiser l'intérieur et l'extérieur de votre véhicule grâce à des éléments alliant légèreté et robustesse afin de faciliter votre quotidien !

Nous proposons également nos services dans le domaine de la Carrosserie Frigorifique, de la Benne, Plateau ainsi que la Caisse grand volume.



Nos Certifications



PEFC.



Norme Crash Test NS286.



Aménageur et Opérateur Qualifiés UTAC.



Nos Valeurs

- ✓ Qualité de service.
- ✓ Un modèle axé sur la réactivité, la proximité et la satisfaction client.
- ✓ Les valeurs de l'entreprise sont centrées sur l'Humain, l'Innovation et le Service.
- ✓ La digitalisation qui accompagne le changement et la réussite.
- ✓ Intégrité.
- ✓ Innovation.

Scannez moi



NOS PRESTATIONS ET AMÉNAGEMENTS INTÉRIEURS



HABILLAGES BOIS ET PVC



MATIÈRES PROPOSÉES



**AMÉNAGEMENTS BOIS / METAL
ET ALUMINIUM**



TRANSFORMATION VP / VU



CABINE APPROFONDIE

HABILLAGES BOIS



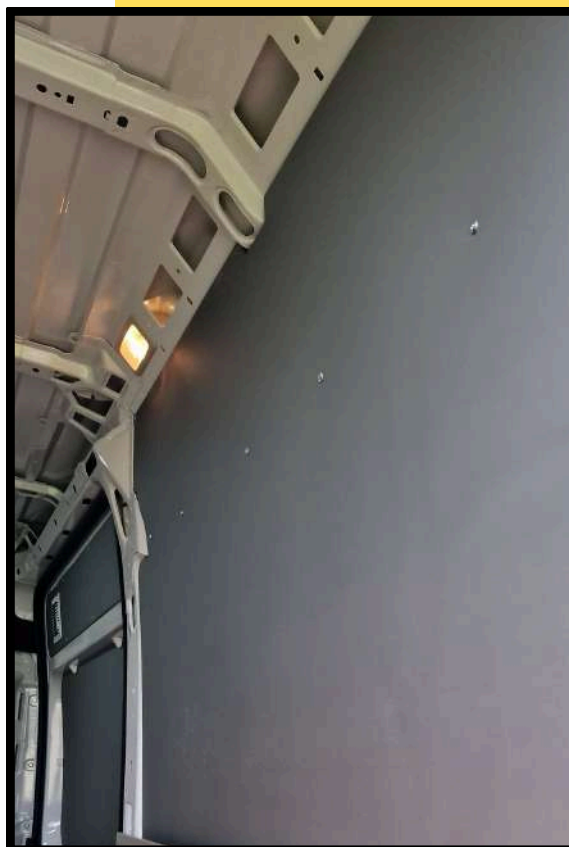
- ✓ Protection latérale CP 8 mm brut ou vernis
- ✓ Plancher antidérapant noir standard aggloméré 10 mm ou intensif CP 12 mm et CP brut 12 mm
- ✓ Passage de roues CP 15 mm marron
- ✓ Adaptable aux demandes spécifiques



PROTECTIONS PVC



- ✓ Protection latérale PVC gris 4mm
- ✓ Facile d'entretien
- ✓ Robuste
- ✓ Gain de poids



MATIÈRES AMÉNAGEMENTS INTÉRIEURS

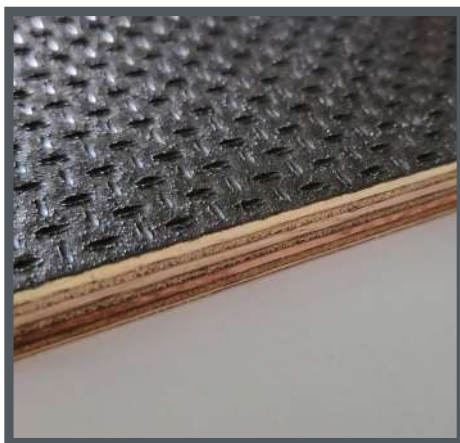


PLANCHER



**PLANCHER STANDARD
ANTIDÉRAPANT NOIR**

Aggloméré - 10 mm - Pastillé noir



**PLANCHER INTENSIF
ANTIDÉRAPANT**

Contreplaqué - 12 mm

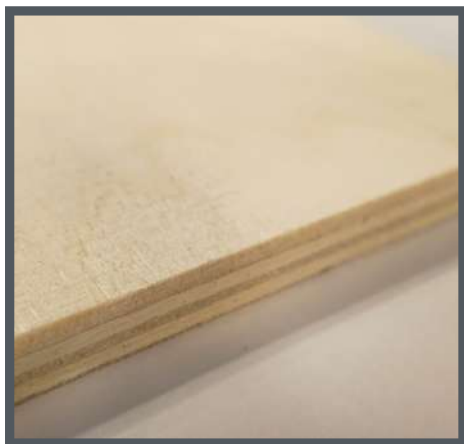


**PLANCHER SPÉCIFIQUE
BRUT**

*Contreplaqué Okoumé -
CP 12 mm*



HABILLAGE



**HABILLAGE STANDARD
BRUT**

peuplier vernis - 8 mm



HABILLAGE SPÉCIFIQUE

*Plastique Polypropylène (PVC) -
4 mm - Gris lisse*

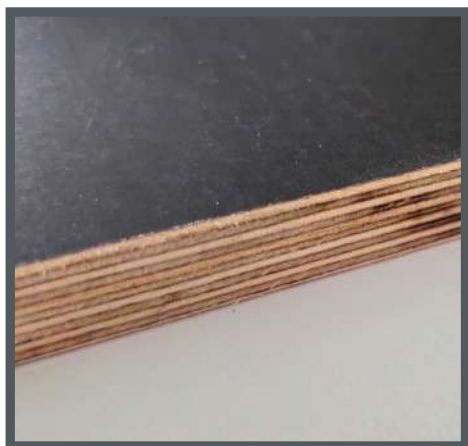


HABILLAGE SPÉCIFIQUE

*Contreplaqué peuplier verni -
8 mm*



MEUBLE / PASSAGE DE ROUES



AMÉNAGEMENT / PDR

Contreplaqué bouleau - 15 mm



AMÉNAGEMENT

Contreplaqué Brut - 12 mm - Brun Clair



ÉTABLI

Massif Hévéa Brut - 33 mm



MATÉRIAUX OPTIONNELS



SUR PLANCHER ET/OU HABILLAGE



**SUR PLANCHER /
HABILLAGE - TÔLE À
DAMIER**

Aluminium - 3 mm - Argenté / gris



**SUR HABILLAGE -
MOQUETTE ADHÉSIVE**

Gris - noir



**SUR PLANCHER - TAPIS
ANTIDÉRAPANT**

Caoutchouc - 4 mm - Brun noir

AMÉNAGEMENTS BOIS



- ✓ Aménagements standards
- ✓ Aménagements sur mesure
- ✓ Facile d'entretien
- ✓ Robuste



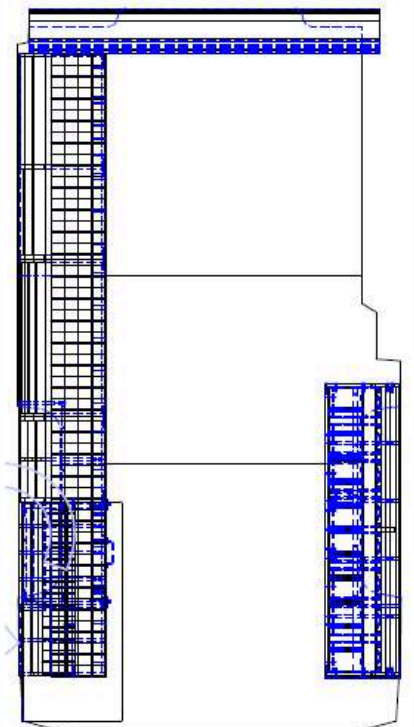
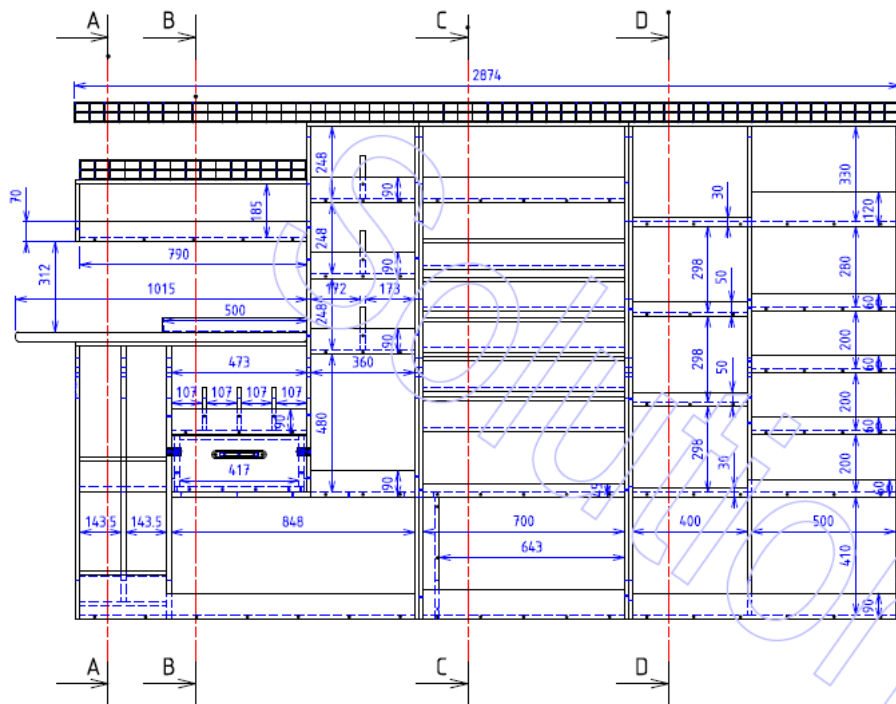
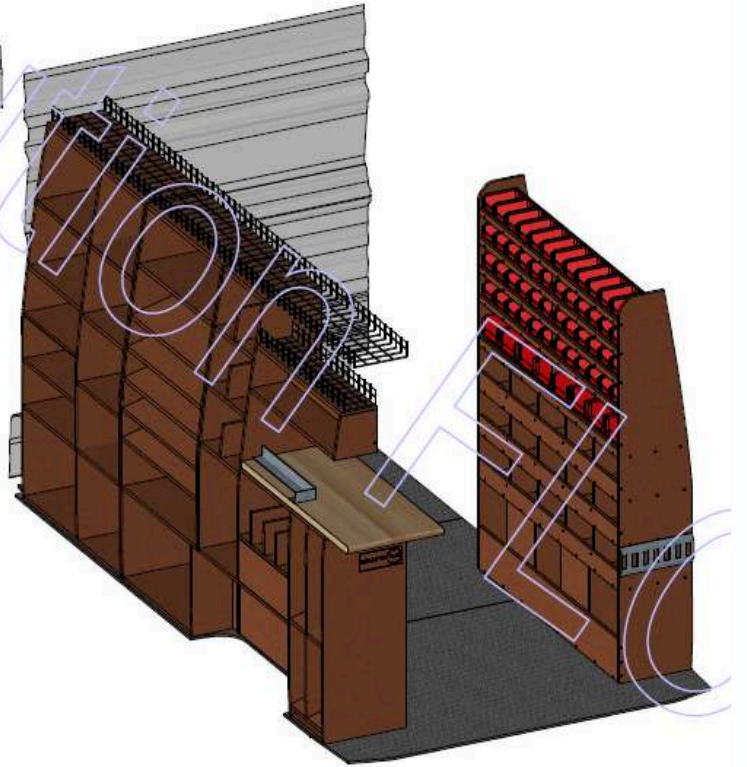
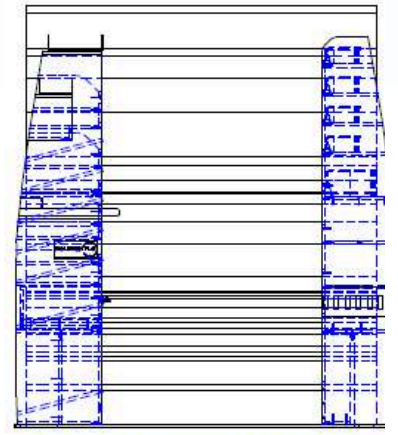
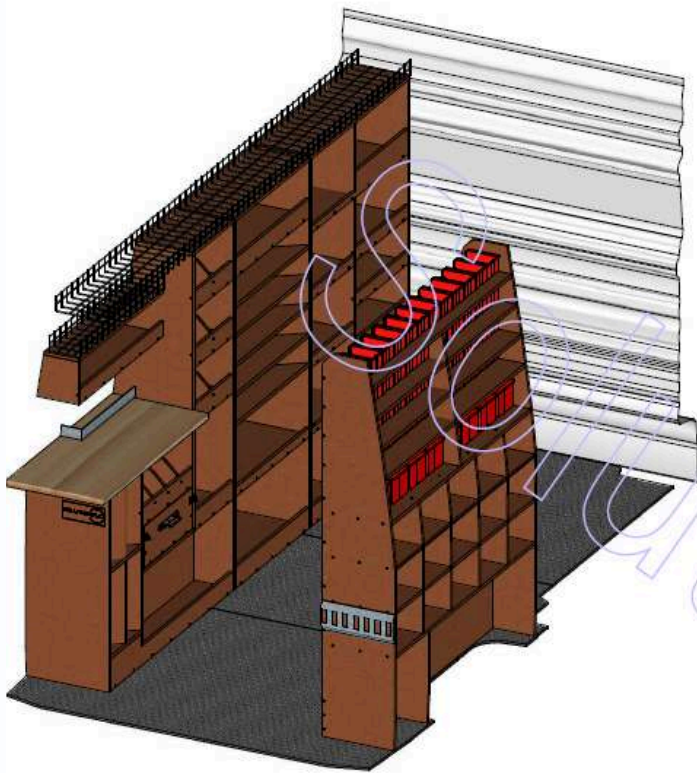
PEFC

10-31-2921

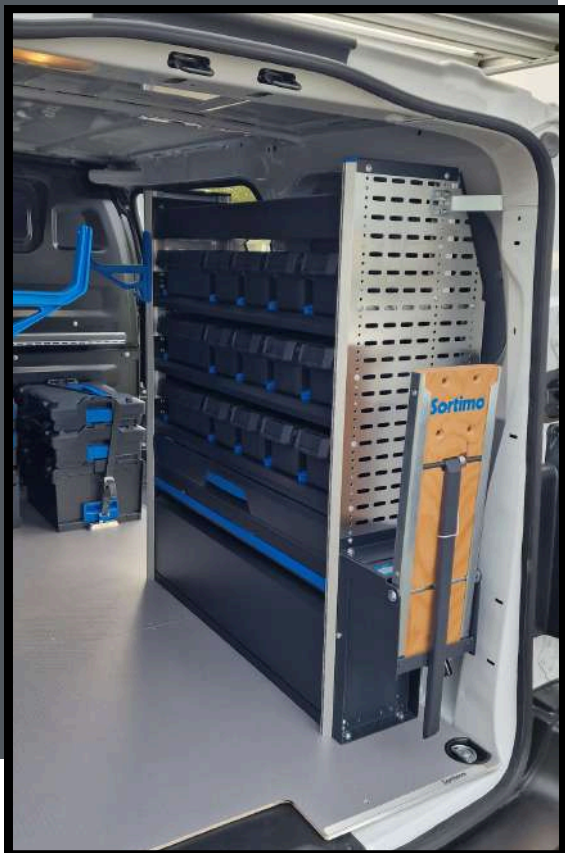
Promouvoir la gestion
durable de la forêt

www.pefc-france.org





AMÉNAGEMENTS ALUMINIUM ET MÉTAL



- ✓ Modulaire
- ✓ Aménagements sur mesure
- ✓ Leader mondial du secteur
- ✓ Robuste



Catalogue SORTIMO



AMÉNAGEMENTS ET ACCESSOIRES ALUMINIUM



- ✓ Modulaire
- ✓ Aménagements sur mesure
- ✓ Gain de poids
- ✓ Robuste



TRANSFORMATION VP / VU



CABINE APPROFONDIE



NOS PRESTATIONS ET AMÉNAGEMENTS EXTÉRIEURS



**GALERIES / BERCE-VITRE / PORTE
ÉCHELLES**



**HAYONS / RAMPES DE
CHARGEMENT / MARCHEPIEDS**



ATTELAGES



SIGNALISATIONS



ÉLECTRICITÉ EMBARQUÉE

GALERIES ALUMINIUM ET GALVANISÉES



- ✓ Galerie Aluminium
- ✓ Échelle sur porte, chemin de passage et rouleau de chargement
- ✓ Légèreté
- ✓ Déflecteur d'Air

- ✓ Galerie Galvanisée
- ✓ Robuste
- ✓ Échelle sur porte, échelle coulissante
- ✓ chemin de passage et rouleau de chargement





BERCE-VITRE



- ✓ Kit Galerie et berce vitre Aluminium
- ✓ Échelle sur porte, échelle intégrée berce-vitre, échelle coulissante
- ✓ Chemin de passage et rouleau de chargement
- ✓ Légèreté



PORTE ÉCHELLES



- ✓ Porte échelles Aluminium
- ✓ Robuste
- ✓ Sécurisation du matériel et de l'utilisateur
- ✓ Légèreté



HAYONS



- ✓ Gamme complète adaptable à chaque utilisation
- ✓ Réduit les temps d'immobilisation
- ✓ Sécurise la manutention
- ✓ Sécurise l'utilisateur



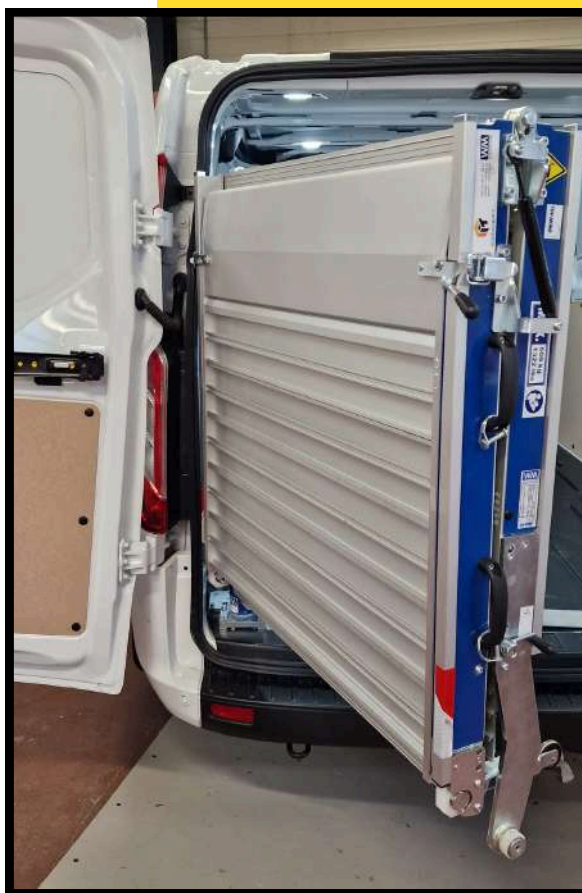
RAMPES DE CHARGEMENT



- ✓ Gamme Aluminium ou Acier
- ✓ Pivotante intérieur et extérieur
- ✓ Fixe ou Amovible
- ✓ Large ou étroite
- ✓ Sur mesure en fonction de l'utilisation



CATALOGUE RAMPES



MARCHEPIEDS ARRIÈRES



MARCHEPIED ARRIÈRE FIXE

1300 mm x 200 mm

➔ SANS ATTELAGE

MARCHEPIED ARRIÈRE RELEVABLE

1300 mm x 200 mm

➔ SANS ATTELAGE



MARCHEPIED ARRIÈRE FIXE AVEC PARTIE CENTRALE ESCAMOTABLE

1400 mm x 175 mm

➔ AVEC ATTELAGE

MARCHEPIED ARRIÈRE

1215 mm x 165 mm

➔ AVEC ATTELAGE



MARCHEPIEDS LATÉRAUX



MARCHEPIED LATÉRAL RÉTRACTABLE

640 mm x 250 mm

MARCHEPIED LATÉRAL RÉTRACTABLE ÉLECTRIQUE

600/900 x 250 mm



MARCHEPIED LATÉRAL REPLIABLE

420/620 mm x 190 mm



ATTELAGES



SIGNALISATIONS



✓ Triflash manuel ou électrique

✓ Balisage

✓ Gyrophares

✓ Barre de signalisation
(2 gyrophares avec triflash)

✓ Rampe pour véhicule
prioritaire (Police
Municipale)



✓ Barre de toit 2 gyrophares avec
panneau "CONVOI EXCEPTIONNEL"

✓ Sécurisation et signalisation des
arrêts

ÉLECTRICITÉ EMBARQUÉE



- ✓ Caméra et radar de recul
- ✓ Écran tactile ou moniteur standard



- ✓ Coffret énergie embarquée ou convertisseur 220 V
- ✓ Possibilité de recharge à partir de panneaux solaires



- ✓ Géolocalisation véhicule
- ✓ Suivre en temps réel les déplacements
- ✓ Alarme anti-intrusion

PRODUITS OPTIONNELS



SERRURES



ÉCLAIRAGES



SYSTÈMES D'ARRIMAGE



SYSTEMES D'AÉRATION



KIT HYGIÈNE FLC



BOÎTES À BEC



ETABLI RABATTABLE



**SUPPORT INTÉRIEUR POUR
ESCABEAU**

SERRURES



- ✓ Serrure 3 points MUL-T-LOCK
- ✓ En porte arrière et latérale
- ✓ Sécurité renforcée
- ✓ Une seule clé pour déverrouiller

Scannez moi



- ✓ Serrure 1 point ARMADLOCK
- ✓ En porte arrière et latérale
- ✓ Une seule clé pour déverrouiller



- ✓ Serrure Boule 1 point
- ✓ En porte arrière et latérale
- ✓ Facile d'installation

ÉCLAIRAGES



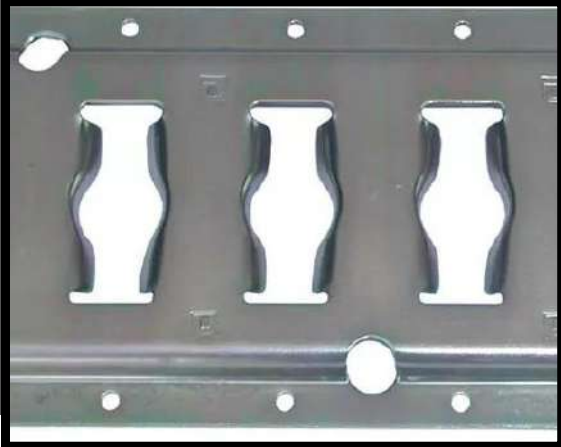
**PLAFONNIER LED
AVEC DÉTECTION
DE PRÉSENCE**

RÉGLETTE LED



**RAIL AÉRO AVEC
ÉCLAIRAGE LED
INTÉGRÉ**

SYSTÈMES D'ARRIMAGE



**RAIL D'ARRIMAGE
UNIVERSEL**

Acier

RAIL AÉRO

Aluminium

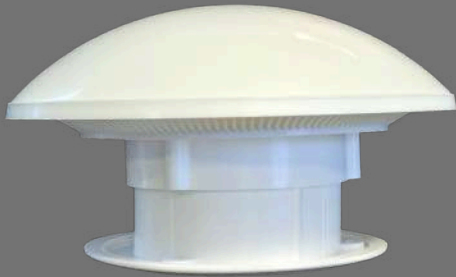


**RAILS AÉRO DANS
PLANCHER
AVEC BARRES
TÉLESCOPIQUES**

Plastique (Rossignol)



SYSTÈMES D'AÉRATION



**AÉRATEUR DE
TOIT
PERMANENT**

**AÉRATEUR DE
TOIT ROTATIF**



**GRILLE
D'AÉRATION**



KIT HYGIÈNE



SUPPORT AVEC JERRYCAN

Aluminium thermolaqué

DÉVIDOIR À PAPIER

Aluminium thermolaqué



DISTRIBUTEUR À SAVON

Plastique (Rossignol)

BOÎTES À BEC



BOÎTE A BEC

1 litre

BOÎTE A BEC

3 litres



BOÎTE A BEC

10 litres



ÉTABLI RABATTABLE



- ✓ Établi rabattable avec réhausse
- ✓ ETAU avec base tournante
- ✓ Travailler en dehors de votre véhicule
- ✓ Catégorie véhicule hors VASP
- ✓ Gain de place et rangement facile



SUPPORT INTÉRIEUR POUR ESCABEAU



- ✓ Utilisation optimale et efficace de l'intérieur du véhicule
- ✓ Transport sécurisé et adapté
- ✓ Manipulation simple et rapide pour un gain de temps assuré

- ✓ La hauteur hors tout du véhicule reste inchangée
- ✓ Échelle protégée contre le vol et les intempéries
- ✓ Exclut la nécessité d'une galerie extérieure



CAROSSERIES



BENNE



CAISSE GRAND VOLUME



PLATEAU



CARROSSERIE FRIGORIFIQUE



**EQUIPEMENT
FRIGORIFIQUE ET ISOTHERME**



REMORQUE

BENNE



- ✓ Adaptable à tous les châssis cabine
- ✓ Entièrement sur mesure
- ✓ Aluminium, Galva et Acier
- ✓ Adaptable à chaque corps de métier

- ✓ Durabilité anti-corrosion
- ✓ Résistance
- ✓ Fonctionnalité et sécurité



CAISSE GRAND VOLUME



- ✓ Gain de charge utile et résistance
- ✓ Compatibilité avec tous les châssis cabine
- ✓ Adaptable à chaque corps de métier

- ✓ Aménagement intérieur personnalisable
- ✓ Compatibilité avec tous les châssis cabine



PLATEAU



- ✓ Léger - Charge utile de 3,5 tonnes
- ✓ Aluminium anodisé
- ✓ Qualité certifiée normes EN 12642 et EN 12640

- ✓ Design unique et ergonomique
- ✓ Compatibilité avec tous les châssis cabine



ÉQUIPEMENT

FRIGORIFIQUE / ISOTHERME



- ✓ Équipements Isothermes
- ✓ Équipements frigorifiques
- ✓ Véhicule utilitaire léger

 **LAMBERET**

- ✓ Conception sur mesure



ÉQUIPEMENT

FRIGORIFIQUE / ISOTHERME



✓ Porteur poids lourds

 **LAMBERET**



REMORQUE FRIGORIFIQUE



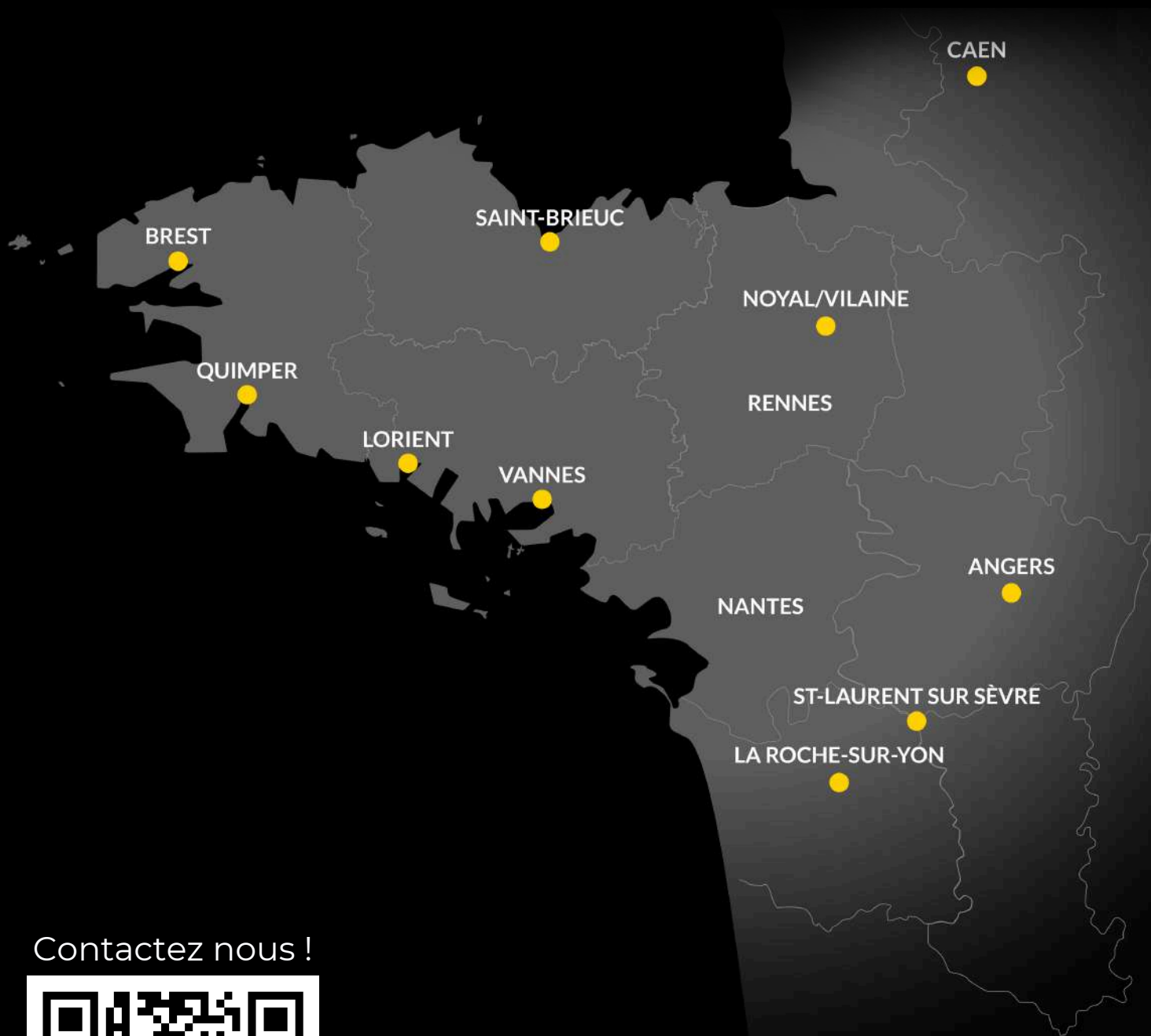
✓ Remorque frigorifique

✓ de 750 kg à 2000 kg

 **LAMBERET**



Notre présence...



Contactez nous !

